

# Eistauchen im Polarmeer

Entlang der Nordküste von Spitzbergen mit MS Plancius



## Tauchen im Arktischen Meer mit MS Plancius: Die etwas andere Polar-Expedition "Entlang der Nordküste von Spitzbergen"

Die rund 63000 km<sup>2</sup> große, hocharktische Inselgruppe Spitzbergen - oder Svalbard - beginnt rund 700 km nordwestlich des Nordkaps und erstreckt sich bis fast 81° nördlicher Breite. Rund 60 Prozent der von Norwegen verwalteten Inseln sind vergletschert, eine gleich große Fläche steht unter Naturschutz. In keinem anderen Gebiet der Arktis gelangt man schon so früh im Jahr und derart leicht in so hohe Breitengrade. In Spitzbergen erleben Sie ein Kaleidoskop an hocharktischen Landschaften. Die «grüne», von wärmeren Meeresströmungen verwöhnte Westküste Spitzbergens hat eine pflanzenreiche Tundra, vereinzelte Siedlungen und Forschungsstationen. Im Gegensatz dazu steht die karge, menschenleere Kältewüste im Norden und Osten der Inselgruppe, wo nur gerade Flechten wachsen. Unzählige Gletscherzungen fließen von den Eiskappen herab und erreichen das Meer. Immense Vogelkolonien, kleine Gruppen des Svalbard-Rens, Eisbären zu Land und auf Eis, Eisfuchse, Robben, auch Wälrosse und Wale machen jede Exkursion zu einem besonderen Erlebnis. Rund 170 Arten von Blütenpflanzen wachsen auf der Tundra, darunter Steinbrech-, Polarweiden- und Hahnenfuss-Arten. Kein anderes Tier der Arktis fasziniert derart wie der Eisbär, das größte Landraubtier der Erde. Während die Eisbären im Winter auf der Packeisfläche weit verstreut nach Nahrung suchen, sind viele Bären in den fast eisfreien Sommermonaten an Land. Der Polarsommer ist für den Eisbären eine entbehrungsreiche Zeit, in der er nur selten Beute erlegen kann, er streift deshalb oft in den Tundragebieten umher. Es ist in Eisbärengebieten gesetzliche Pflicht, an Land in einer Gruppe zu bleiben und eisbärensichere Bewaffnung mit zu tragen. Niemand kann garantieren, dass man auf einer Arktisreise Eisbären zu sehen bekommt. Bei einer Reise rund um Spitzbergen sind Sichtungen jedoch sehr wahrscheinlich.

### Reiseverlauf

#### Tag 1

Träume nicht -  
buche einfach!

URLAUBSREISEN • TAUCHREISEN • GESCHÄFTSREISEN • ERLEBNISREISEN

Bunte Urlaubswelt · Harald Schobesberger Ges.m.b.H. · Austria · 4861 Schörfling/Attersee · Hauptstraße 22  
Tel.: +43 (0) 7662 / 2345 · Fax: +43 (0) 7662 / 2775 · e-mail: [office@urlaubswelt.at](mailto:office@urlaubswelt.at) · [www.urlaubswelt.at](http://www.urlaubswelt.at)  
Bankverbindung: Raiffeisenkasse Schörfling, Konto Nr. 20.008, BLZ 34608, Firmenbuch 95646, ATU 24707501, Landesgericht Wels



# Eistauchen im Polarmeer

Entlang der Nordküste von Spitzbergen mit MS Plancius



Heute fliegen Sie nach Tromsø. Lernen Sie Tromsø individuell näher kennen. Die größte Stadt im Norden Norwegens mit 66513 Einwohnern beheimatet nicht nur die nördlichste Universität, die nördlichste Kathedrale der Welt, sondern auch die nördlichste Brauerei der Welt. Gerne geben wir Ihnen Tipps, so ist z.B. der Besuch des Polarmuseum, der Ölhallen (Tromsø's ältester Pub), des Polaria, die Eismeerkathedrale sowie eine Fahrt hinauf zum Aussichtsberg Storsteinen (420 m) an einem späten Sommerabend besonders zu empfehlen. Übernachtung in Tromsø.

## Tag 2

Der Vormittag ist zur freien Verfügung. Mittags Weiterflug nach Longyearbyen, dem Verwaltungszentrum Spitzbergens auf der größten Insel des Archipels, West-Spitzbergen. Vor dem Einschiffen besteht die Möglichkeit, durch die Siedlung zu streifen. Die Pfarrkirche und das Svalbard-Museum mit interessanten Ausstellungen zu Bergbauindustrie und Polargeschichte sind ebenfalls einen Besuch wert. Um Longyearbyen sind 100 verschiedene Pflanzenarten nachgewiesen worden. Am frühen Abend heißt es „Leinen los“ und fahren durch den Isfjorden.

## Tag 3

Auf der Fahrt nach Norden, entlang der Westküste Spitzbergens, kommen wir morgens im Krossfjorden an. Von hier aus brechen wir zu einer Zodiac-Rundfahrt entlang des spektakulären 14.-Juli-Gletschers auf. An den erstaunlich fruchtbaren Hängen nahe dem Gletscher blüht eine Vielzahl an Pflanzen. Hoch an den Felsen nisten Dreizehenmöwen und Dickschnabellummen in großer Zahl. Es bestehen gute Chancen, den opportunistisch lebenden Polarfuchs zu sehen; er streicht oft am Fuß der Vogelkolonien entlang in der Hoffnung, einen hilflosen Jungvogel zu erwischen, der aus seinem Nest gefallen ist. Im landschaftlich schönen Fjord halten sich gewöhnlich einige Bartrobben auf. Am Nachmittag führt uns die Reise nach Ny Ålesund, die nördlichste, permanent bewohnte Ortschaft der Erde. In der einstigen Bergbausiedlung fuhr früher die nördlichste Eisenbahn der Erde – die Lokomotive und einige Wäge dieser Kohlebahn kann man noch immer dort bewundern. Ny Ålesund hat sich inzwischen in eine moderne Forschungsstation verwandelt. In unmittelbarer Nähe der Häuser finden sich Brutplätze von Weißwangens- und Kurzschnabelgänsen sowie von Küstenseeschwalben. Geschichtlich interessierte Besucher werden sicher auch gerne zum alten Ankermast spazieren wollen, an dem Amundsen und Nobile (mit der Norge, 1926) und Nobile (mit der Italia, 1928) ihre Luftschiffe auf dem Weg zum Nordpol festmachten.

## Tag 4

Soweit es das Wetter zulässt, wollen wir heute zum Eingang des Liefdefjorden fahren und dort für eine Tundrawanderung auf der Insel Andøya an Land gehen. Eiderenten und Kurzschnabelgänse nisten hier, und auch die seltenere Prachteiderente lässt sich hin und wieder blicken. Mit etwas Glück können wir den Fjord befahren und an dessen Ende an der 5 km langen Front des Monacogletschers entlang kreuzen. Dreizehenmöwen zu Tausenden fischen hier an der Abbruchkante, und auf Reisen in vergangenen Jahren haben wir hier vor der mächtigen Gletscherkante sogar oft Eisbären in fotografisch einmaliger Umgebung angetroffen.

## Tag 5

Heute fahren wir in die Hinlopenstrasse ein, dem Verbreitungsgebiet von Bart- und Ringelrobben, Eisbären und

Träume nicht -  
buche einfach!

URLAUBSREISEN • TAUCHREISEN • GESCHÄFTSREISEN • ERLEBNISREISEN

Bunte Urlaubswelt · Harald Schobesberger Ges.m.b.H. · Austria · 4861 Schörfling/Attersee · Hauptstraße 22  
Tel.: +43 (0) 7662 / 2345 · Fax: +43 (0) 7662 / 2775 · e-mail: [office@urlaubswelt.at](mailto:office@urlaubswelt.at) · [www.urlaubswelt.at](http://www.urlaubswelt.at)  
Bankverbindung: Raiffeisenkasse Schörfling, Konto Nr. 20.008, BLZ 34608, Firmenbuch 95646, ATU 24707501, Landesgericht Wels



# Eistauchen im Polarmeer

Entlang der Nordküste von Spitzbergen mit MS Plancius



Elfenbeinmöwen. Die Treibeisfelder vor der Lomfjordshalvøya befahren wir auf einer Zodiactour. Ziel ist das Alkefjellet, ein Vogelfelsen, auf dem Tausende von Dickschnabellummen in spektakulärer Umgebung nisten. Auf der Osteseite der Hinlopenstrasse erwartet uns die Palanderbukta auf Nordaustlandet. Hier leben Rentiere, Kurzschnabelgänse, Elfenbeinmöwen und Walrosse.

## Tag 6

Heute werden wir den nördlichsten Punkt unserer Reise erreichen: die Phippsøya in den Siebeninseln, nördliche von Nordaustlandet gelegen. Unsere Position beträgt hier 81° nördliche Breite – die Entfernung zum geografischen Nordpol bloß noch 540 Meilen. Eisbären und Elfenbeinmöwen bewohnen diese nördlichsten Inseln. Bei optimalen Bedingungen verbringen wir einige unvergessliche Stunden im Packeis, wo wir mit Glück u.a. eine Rosenmöwe entdeckten könnten. Danach heißt es: Kurs Süd.

## Tag 7

Wir folgen unserem Weg zurück nach Westen, wobei wir den Raudfjord an der Nordküste Westspitzbergens besuchen. Spektakuläre Gletscher dominieren hier die wunderschöne Szenerie, und Ringel- und Bartrobber sind hier zu Hause. Die steilen Bergflanken werden von Vogelkolonien belebt. An geschützten Stellen hat sich hier eine überraschend vielfältige Pflanzenwelt entwickelt. Später landen wir auf Ytre Norskøya, wo Gräber aus der Walfangzeit des 17. Jahrhunderts uns an das harte Leben jener Zeiten erinnern. Die Insel überrascht mit ihrer reichen Vogelwelt; es gibt leicht zugängliche Kolonien von Krabbentauchern, Gryllteisten, Dickschnabellummen, Papageitauchern und Skuas.

## Tag 8

Wir landen an der Nordspitze von Prinz Karls Forland nahe Fuglehuken, wo Barents wahrscheinlich zum ersten Mal in Spitzbergen Land betrat. Seevögel nisten an den Klippen, und an den Küsten lebt die einzige Population von Seehunden in Spitzbergen. Auch historische Überreste aus der Zeit der Bärenjagd, wie etwa Selbstschussanlagen und Fallen, sind überall zu sehen. Am gegenüberliegenden Ufer des Forlandsundet, bei Sarstangen, befindet sich ein Ruheplatz von Walrossen. Als Alternative zu diesem Programm könnten wir auch weiter in den St. Johns Fjord oder noch südlicher zum Eingang des Isfjordes fahren und der Vogelkolonie bei Alkhorner einen Besuch abstatten. Hier nisten Seevögel an den Klippen, und Polarfüchse suchen den Fuß der Felswände nach herabgestürzten Jungvögeln und Eiern ab. Spitzbergen-Rentiere grasen auf den relativ saftigen Weiden. Es scheint, als ließen sie sich durch die Anwesenheit menschlicher Besucher nicht stören, dies stimmt aber nicht ganz. Die Antwort liegt beim Energiehaushalt dieser Tiere: Das Svalbard-Ren muss die harschen Winter überstehen, wenn die Temperaturen tief absinken und Nahrung kaum zu finden ist. Deshalb spart es Energie und flüchtet nur, wenn es unbedingt notwendig ist. Am Nachmittag fahren wir durch die eindrucksvolle Borebukta an einer durchgehenden Gletscherwand entlang, bevor wir die Fahrt nach Longyearbyen fortsetzen.

## Tag 9

Ausschiffung in Longyearbyen, dem administrativen Zentrum Spitzbergens. Nachmittags Flug nach Oslo.

Träume nicht -  
buche einfach!

URLAUBSREISEN • TAUCHREISEN • GESCHÄFTSREISEN • ERLEBNISREISEN

Bunte Urlaubswelt · Harald Schobesberger Ges.m.b.H. · Austria · 4861 Schörfling/Attersee · Hauptstraße 22  
Tel.: +43 (0) 7662 / 2345 · Fax: +43 (0) 7662 / 2775 · e-mail: [office@urlaubswelt.at](mailto:office@urlaubswelt.at) · [www.urlaubswelt.at](http://www.urlaubswelt.at)  
Bankverbindung: Raiffeisenkasse Schörfling, Konto Nr. 20.008, BLZ 34608, Firmenbuch 95646, ATU 24707501, Landesgericht Wels



# Eistauchen im Polarmeer

Entlang der Nordküste von Spitzbergen mit MS Plancius

## Tag 10

Willkommen in Oslo. Die einzigartige Atmosphäre dieser Stadt müssen Sie erleben: Das Zusammenspiel von natürlicher Umgebung, vielfältiger Architektur und multinationaler Bevölkerung mit ihrer Vielfalt der Kulturen. Bis zum Weiterflug nach Frankfurt haben Sie in Oslo Zeit für individuelle Erkundungen. Bei einer geführten Stadtrundfahrt sehen Sie einige der wichtigsten Sehenswürdigkeiten der Stadt (vor Reise buchbar) Die hier beschriebenen Tagesprogramme dienen nur zu Ihrer groben Orientierung. Das Reiseprogramm kann durch den Einfluss lokaler Eis- und Wetterverhältnisse beträchtlich variieren. Der Expeditionsleiter entscheidet gemäß der Verhältnisse vor Ort und wird auch ad hoc auf aktuelle Gegebenheiten und Tierbeobachtung reagieren und den Fahrplan anpassen. Flexibilität ist von größter Bedeutung auf unseren Schiffsreisen mit Expeditionscharakter. Alle Anlandungen sind vom Wetter, Verfügbarkeit von Anlandezeiten, örtlichen Landebestimmungen und umweltschutzaufgaben der AECO abhängig. Der Fahrplan und Anlandezeiten werden über ein System der AECO vor dem Beginn der Saison festgelegt. Der endgültige Fahrplan wird vom Expeditionsleiter an Bord bestimmt und nach dem sicheren Ermessen des Kapitäns und den Eigenschaften des Schiffes umgesetzt. Der Gesamtcharakter der Reise und Sicherheit von Schiff, Personal und Passagieren wird dadurch nicht beeinträchtigt.

## MS Plancius

Die Plancius begann ihre Karriere bereits 1976 als ein ozeanographisches Forschungsschiff für die Königlich Holländische Marine unter dem Namen "MS Tyderman". Im Juni 2004 wurde es aus dem aktiven Dienst genommen und fährt nun seit Dezember 2006 für den bekannten holländischen Anbieter von Polarreisen, Oceanwide Expeditions. Kürzlich noch umfangreich umgebaut und renoviert worden, ist sie seit Januar 2010 wieder im Eis unterwegs - ausgestattet mit den neusten Sicherheitseinrichtungen nach SOLAS (Safety of Life at Sea) und registriert bei Lloyd's in London. Sie fährt unter holländischer Flagge. Das Schiff ist ansprechend und komfortabel ausgestattet, dennoch aber nicht luxuriös. Bei den von ihr angelaufenen Destinationen steht das Erleben der Landschaft und Region im Vordergrund und es ist dafür das perfekte Schiff. MS PLANCIUS kann 114 Passagiere in 54 Kabinen unterbringen, von denen alle eine eigen Dusche und WC haben. Die Besatzung sind 30 internationale Crewmitglieder und ein Arzt, die alles tun werden, was in ihrer Macht steht, um eine unvergessliche Reise in die extremen Regionen unserer Erde zu ermöglichen.

## Sonstiges:

Reisetermine 17.06. 26.06.2012  
 Mindestteilnehmer 2 Personen

## Preise:

Reisepreis p. P. in €	Früh A	Früh B	bis Abreise
Doppelzimmer/ 4-Bett-Kabine*	3795,-	3875,-	3995,-
Doppelzimmer/ 2-Bett-Kabine*	4615,-	4695,-	4795,-
Doppelzimmer/ 2-Bett-Kabine <sup>2</sup>	4775,-	4855,-	4955,-
Doppelzimmer/ 2-Bett-Deluxe-Kabine <sup>2</sup>	5015,-	5095,-	5195,-

Träume nicht -  
 buche einfach!



# Eistauchen im Polarmeer

Entlang der Nordküste von Spitzbergen mit MS Plancius

Einzelzimmer/ 1-Bett-Kabine: Zuschlag 60% von dem Preis der 2-Bett-Kabinen

\* mit Bullauge

² mit Fenster

Unsere Empfehlungen: Stadtrundfahrt in Oslo: € 55,- Tauchpaket wie beschrieben incl. Beförderung des Tauchgepäck beim Flug: € 380,-

## Und so funktioniert das Preissystem !

Der Frühbucher-Preis A wird bis 91 Tage, der Frühbucher-Preis B bis 49 Tage vor Abfahrt gewährt. Zu diesem Termin müssen uns die fest gebuchten Teilnehmer und eine 15%ige Anzahlung vorliegen. Für den Termin „Früh B“ gilt das gleiche, jedoch ist eine 25%ige Anzahlung fällig. Wird das Zahlungsziel um mehr als eine Woche überschritten, so gilt automatisch die nächstfolgende Preisstufe. Ein kostenloser Rücktritt ist dann nicht mehr möglich. In diesem Falle wird die Anzahlung als Stornierungsgebühr berechnet. Wir empfehlen Ihnen daher eine Reiserücktrittskosten-Versicherung.

## Reisepreisabsicherung

Entsprechend der gesetzlichen Richtlinien nach EG-Norm werden die von Ihnen geleisteten Zahlungen durch einen Versicherungspool abgesichert.

## Stornierungs- und Zahlungsbedingungen gemäß unseren AGB

Stornotermine /-gebühren

bis 91 Tage vor Anreise	kostenlose Stornierung möglich
bis 56 Tage vor Anreise	15% des Gesamtreisepreises
bis 49 Tage vor Anreise	25% des Gesamtreisepreises
bis 42 Tage vor Anreise	35% des Gesamtreisepreises
bis 35 Tage vor Anreise	45% des Gesamtreisepreises
bis 28 Tage vor Anreise	55% des Gesamtreisepreises
bis 21 Tage vor Anreise	65% des Gesamtreisepreises
bis 14 Tage vor Anreise	75% des Gesamtreisepreises
bis 07 Tage vor Anreise	85% des Gesamtreisepreises
bis 00 Tage vor Anreise	95% des Gesamtreisepreises

Die Bedingungen finden Anwendung bei Stornierung der kompletten Gruppe sowie Teilstornierung einzelner Teilnehmer aus der Gruppe.

## Datenblatt

### Reise Termine

**17.06.2012 - 26.06.2012**

10 Tage / 9 Nächte

4-Bettkabine Früh A

€ 3.795,00

Träume nicht -  
buche einfach!

URLAUBSREISEN • TAUCHREISEN • GESCHÄFTSREISEN • ERLEBNISREISEN

Bunte Urlaubswelt · Harald Schobesberger Ges.m.b.H. · Austria · 4861 Schörfling/Attersee · Hauptstraße 22

Tel.: +43 (0) 7662 / 2345 · Fax: +43 (0) 7662 / 2775 · e-mail: [office@urlaubswelt.at](mailto:office@urlaubswelt.at) · [www.urlaubswelt.at](http://www.urlaubswelt.at)

Bankverbindung: Raiffeisenkasse Schörfling, Konto Nr. 20.008, BLZ 34608, Firmenbuch 95646, ATU 24707501, Landesgericht Wels





# Eistauchen im Polarmeer

Entlang der Nordküste von Spitzbergen mit MS Plancius

4-Bett-Kabine Früh B	€ 3.875,00
4-Bett-Kabine bis Abreise	€ 3.995,00
2-Bett-Kabine Früh A	€ 4.615,00
2-Bett-Kabine Früh B	€ 4.695,00
2-Bett-Kabine Bis Abreise	€ 4.795,00
2-Bett-Deluxe-Kabine Früh A	€ 5.015,00
2-Bett-Deluxe-Kabine Früh B	€ 5.095,00
2-Bett-Deluxe-Kabine Bis Abreise	€ 5.195,00

## Reiseinfos

- Veranstalter: [RDK Touristik GmbH](#)
- Region: Europa
- Land: [Norwegen](#)

## Leistungen

- Flug München - Oslo - Tromsø - Spitzbergen und zurück
- Flugsicherheitsgebühren, TAX, Kerosinzuschlag ( Stand 04/2011 - Preisanpassung vorbehalten)
- 20 kg Freigeepäck
- 1 Übernachtung/ Halbpension in Oslo in einem 3\*-4\*Hotel
- 1 Übernachtung/ Halbpension in Tromsø in einem 3\*-4\*Hotel
- alle Zimmer mit DU/WC, Telefon, TV, Radio
- 8-tägige Schiffsreise in der gebuchten Kategorie
- alle Kabinen mit DU/WC, Klimaanlage
- Alle Mahlzeiten an Bord inkl. Snacks, Kaffee und Tee
- Ausflüge und Landgänge laut Programm mit Zodiacs
- Wissenschaftliche Vorträge an Bord der Lektoren
- Kostenlose Benutzung der Gummistiefel an Bord
- Hafengebühren
- ausführliche Reisedokumentation

## Weitere Informationen

### Kurzinformation

**Reederei:** Oceanwide Expeditions  
**Flagge:** Niederlande  
**Baujahr/Renovierung:** 1976 / 2008  
**Bordsprache:** Englisch  
**Bordwährung:** EUR/Euro,  
**Tonnage:** 3.175 BRT  
**Länge / Breite / Tiefgang:** 89,00 m / 14,50 m / 4,80 m  
**Antrieb:** Diesel  
**Stabilisatoren:** vorhanden  
**Eisklasse:** A3

Träume nicht -  
buche einfach!

URLAUBSREISEN • TAUCHREISEN • GESCHÄFTSREISEN • ERLEBNISREISEN

Bunte Urlaubswelt · Harald Schobesberger Ges.m.b.H. · Austria · 4861 Schörfling/Attersee · Hauptstraße 22  
Tel.: +43 (0) 7662 / 2345 · Fax: +43 (0) 7662 / 2775 · e-mail: [office@urlaubswelt.at](mailto:office@urlaubswelt.at) · [www.urlaubswelt.at](http://www.urlaubswelt.at)  
Bankverbindung: Raiffeisenkasse Schörfling, Konto Nr. 20.008, BLZ 34608, Firmenbuch 95646, ATU 24707501, Landesgericht Wels



# Eistauchen im Polarmeer

Entlang der Nordküste von Spitzbergen mit MS Plancius



**Geschwindigkeit:** 12 Knoten

**Decks / Passagierdecks:** 6 / (davon Passagierdecks: 5)

**Besatzung:** 30

**Passagiere / Kabinen:** 108 (bei Doppelbelegung) / 54

**Rollstuhlgerechte Kabinen:** keine vorhanden

**Spannung:** 220 V

**Ärztliche Versorgung:** Schiffsarzt

**Bars & Lounges:** 1 / Observation Lounge

**Decks/Aufzüge:** 5 / 0

**Kreditkarten:** Gängige Kreditkarten

**Restaurants:** 1

**Sonstiges:** Veranstaltungsraum / Bibliothek

**Beachten Sie** Einige Dienstleistungen oder Einrichtungen sind gegen Gebühr!

## **Ausstattung: 4-Bett Außenkabine**

- Bullauge(n) oder Fenster
- 2 Einzelbetten
- 2 Pullman-/Oberbetten
- Badezimmer mit Dusche und WC
- Schreibtisch
- Stuhl

## **Ausstattung: 2-Bett-Außenkabine**

Kabinengröße gesamt: ca. 15 qm

- Bullauge(n) oder Fenster
- Doppelbett oder 2 Einzelbetten
- Badezimmer mit Dusche und WC
- Schreibtisch
- Stuhl

## **Ausstattung: 2-Bett-Superior Außenkabine**

Kabinengröße gesamt: ca. 21 qm

- Bullauge(n) oder Fenster
- Doppelbett oder 2 Einzelbetten
- Badezimmer mit Dusche und WC
- Schreibtisch
- Stuhl

## **Ausstattung: 2-Bett-Außenkabine**

Kabinengröße gesamt: ca. 15 qm

- Bullauge(n) oder Fenster

Träume nicht -  
buche einfach!

URLAUBSREISEN • TAUCHREISEN • GESCHÄFTSREISEN • ERLEBNISREISEN

Bunte Urlaubswelt · Harald Schobesberger Ges.m.b.H. · Austria · 4861 Schörfling/Attersee · Hauptstraße 22  
Tel.: +43 (0) 7662 / 2345 · Fax: +43 (0) 7662 / 2775 · e-mail: [office@urlaubswelt.at](mailto:office@urlaubswelt.at) · [www.urlaubswelt.at](http://www.urlaubswelt.at)  
Bankverbindung: Raiffeisenkasse Schörfling, Konto Nr. 20.008, BLZ 34608, Firmenbuch 95646, ATU 24707501, Landesgericht Wels



# Eistauchen im Polarmeer

Entlang der Nordküste von Spitzbergen mit MS Plancius



- Doppelbett oder 2 Einzelbetten
- Badezimmer mit Dusche und WC
- Schreibtisch
- Stuhl

## **Ausstattung: 2-Bett-Superior Außenkabine**

Kabinengröße gesamt: ca. 21 qm

- Bullauge(n) oder Fenster
- Doppelbett oder 2 Einzelbetten
- Badezimmer mit Dusche und WC
- Schreibtisch
- Stuhl

## **Ausstattung: 2-Bett-Superior Außenkabine**

Kabinengröße gesamt: ca. 21 qm

- Bullauge(n) oder Fenster
- Doppelbett oder 2 Einzelbetten
- Badezimmer mit Dusche und WC
- Schreibtisch
- Stuhl

Träume nicht -  
buche einfach!

URLAUBSREISEN • TAUCHREISEN • GESCHÄFTSREISEN • ERLEBNISREISEN

Bunte Urlaubswelt · Harald Schobesberger Ges.m.b.H. · Austria · 4861 Schörfling/Attersee · Hauptstraße 22  
Tel.: +43 (0) 7662 / 2345 · Fax: +43 (0) 7662 / 2775 · e-mail: [office@urlaubswelt.at](mailto:office@urlaubswelt.at) · [www.urlaubswelt.at](http://www.urlaubswelt.at)

Bankverbindung: Raiffeisenkasse Schörfling, Konto Nr. 20.008, BLZ 34608, Firmenbuch 95646, ATU 24707501, Landesgericht Wels

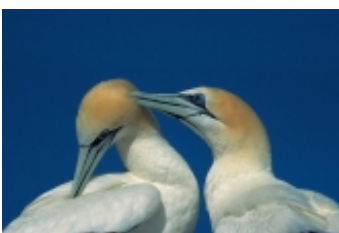
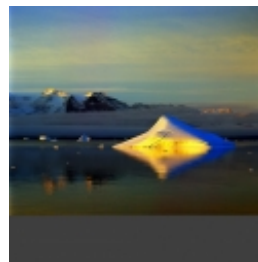
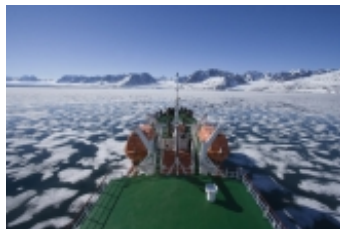


# Eistauchen im Polarmeer

Entlang der Nordküste von Spitzbergen mit MS Plancius



## Bildergalerie



URLAUBSREISEN • TAUCHREISEN • GESCHÄFTSREISEN • ERLEBNISREISEN

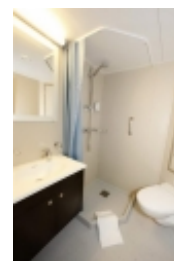
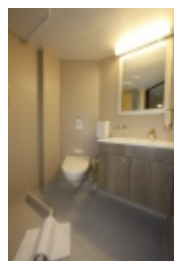
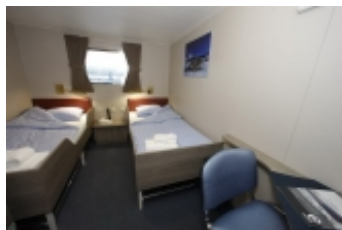
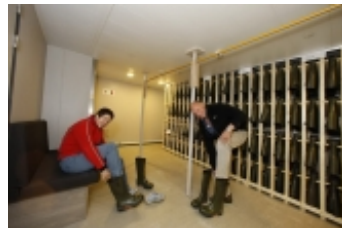
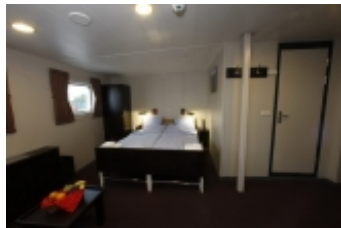
Bunte Urlaubswelt · Harald Schobesberger Ges.m.b.H. · Austria · 4861 Schörfling/Attersee · Hauptstraße 22  
Tel.: +43 (0) 7662 / 2345 · Fax: +43 (0) 7662 / 2775 · e-mail: [office@urlaubswelt.at](mailto:office@urlaubswelt.at) · [www.urlaubswelt.at](http://www.urlaubswelt.at)  
Bankverbindung: Raiffeisenkasse Schörfling, Konto Nr. 20.008, BLZ 34608, Firmenbuch 95646, ATU 24707501, Landesgericht Wels

Träume nicht -  
buche einfach!



# Eistauchen im Polarmeer

Entlang der Nordküste von Spitzbergen mit MS Plancius



URLAUBSREISEN • TAUCHREISEN • GESCHÄFTSREISEN • ERLEBNISREISEN

Bunte Urlaubswelt · Harald Schobesberger Ges.m.b.H. · Austria · 4861 Schörfling/Attersee · Hauptstraße 22  
Tel.: +43 (0) 7662 / 2345 · Fax: +43 (0) 7662 / 2775 · e-mail: [office@urlaubswelt.at](mailto:office@urlaubswelt.at) · [www.urlaubswelt.at](http://www.urlaubswelt.at)  
Bankverbindung: Raiffeisenkasse Schörfling, Konto Nr. 20.008, BLZ 34608, Firmenbuch 95646, ATU 24707501, Landesgericht Wels

Träume nicht -  
buche einfach!

